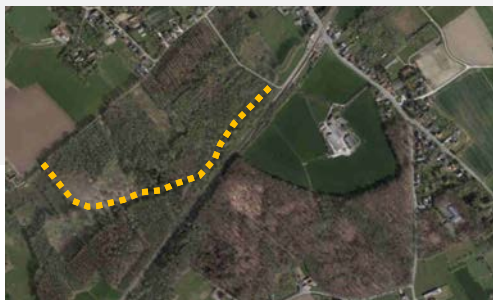


De 'Aelmoeseneienieuwsbrief' geeft een kort overzicht van de belangrijkste activiteiten in het bos tijdens het afgelopen jaar en van de geplande beheerwerken in het komende jaar.

BEHEER

In de zomer is het knuppelpad langs de wei hersteld en verlengd tot aan het brugje over de Bloedbeek. In december is een veiligheidskap uitgevoerd in een deel van de bosrand naast de spoorlijn: opgaande bomen zijn in hakhout gezet.



Natuurpunt Oosterzele zorgde op de Dag van de Natuur voor een fijn wandelpad van de Neerstraat naar de Stationswegel, langs de Gondebeek en het arboretum.

Planning 2016

- dunning opstanden es en els naast de spoorlijn
- 'make-over' arboretum: dunning, aanplant

VEEL BEZOEKERS



29/04 Te arm, te rijk, te hard

Medewerkers van ForNaLab en het INBO organiseerden een studiedag voor bosgroepcoördinatoren over bossen en hun groeiplaats.



19/05 Het Pratende Bos

De lancering van het educatief project 'Het Pratende Bos' kreeg heel wat aandacht van de pers!



22/11 Dag van de Wetenschap

Dirk van bosgidsen t'Aelmoes leidde de bosbezoekers door het onderzoek in de wetenschappelijke zone.

15/12 TREEWEB-infoavond

De doctoraatsstudenten en techniek van het TREEWEB-project toonden hun veldwerk en eerste onderzoeksresultaten aan de eigenaars van hun studiebossen.



ONDERZOEK



'The Twittering Tree'

Jonas von der Crone van het Laboratorium voor Plantecologie heeft voor zijn masterthesis de groei en sapstroom van beuk en eik gevolgd over een volledig groeiseizoen. Plantsensoren stuurden real-time data door naar de 'cloud'. De groei en het waterverbruik van de bomen werden online gevisualiseerd met PhytoSense. Jonas zet dit onderzoek nu verder in zijn doctoraat.



'Nieuwsgierig?

Neem een kijkje
op
TreeWatch.net.

Rupsjes van plasticine

Biologe Manon Pien van TERC (*Terrestrial Ecology Unit*) onderzoekt in haar masterthesis hoe predatie op herbivoren gestuurd wordt door kenmerken van een bos. Verschilt de predatie tussen gemengde bossen en monoculturen? Of tussen sterk gefragmenteerd bos en relatief grote bossen?

Elke maand zet ze neprupsjes in de verschillende studiebossen. In deze neprupsen blijven de bijtsporen van vogels staan. Zo kan ze de predatiedruk inschatten.

Tijdens de zomer, het najaar en de winter was er weinig 'predatie' door vogels te zien. In het voorjaar, wanneer er jongen gevoerd moeten worden, zal er wellicht meer predatie zijn.



MEER WETEN?

Aelmoeseneiebos: www.aelmoeseneiebos.ugent.be, aelmoeseneiebos@ugent.be

TREEWEB-project: www.treedivBelgium.ugent.be

het Pratende Bos: [online](#) - klik op 'pratend bos' op www.aelmoeseneiebos.ugent.be
in het bos - contacteer bosgidsen t'Aelmoes (taelmoes@gmail.com)