

# AELMOESENEIEBOS

NIEUWSBRIEF

maart 2018

*De 'Aelmoeseneienieuwsbrief' geeft een kort overzicht van de belangrijkste activiteiten in het bos tijdens het afgelopen jaar en van de geplande beheerwerken in het komende jaar.*

## Beheer

### VELLING

De multifunctionele velling in het Aelmoeseneiebos is afgerond na drie weken intensief werk door de exploitanten. Deze exploitatie past in een duurzaam bosbeheer waar oog is voor zowel economische, ecologische als sociale aspecten van het bosbeheer.

Er werd 366 m<sup>3</sup> hout geoogst van hoofdzakelijk Amerikaanse eik, beuk, zomereik en gewone esdoorn. Het hout zal gebruikt worden in diverse toepassingen: brandhout, meubel- en zaaghout en zelfs enkele stammen voor finer.



### BLOEMRIJKE BOSRAND

In december 2017 hielpen we de natuur een handje door een 100-tal struikjes aan te planten naast het knuppelpad om een ecologisch waardevolle bosrand te ontwikkelen. We kozen voor struiksoorten die uitbundig bloeien en vruchten dragen, om zo een klein paradijsje voor vogels, vlinders en andere insecten te creëren.



We plantten rode kornoelje, gele kornoelje, sleedoorn, éénstijlige meidoorn, Gelderse roos, Europese vogelkers, wilde lijsterbes en hondsrös.

Ook voor de recreanten is de bosrand een meerwaarde, een wandeling langs het knuppelpad zal binnenkort een kleur- en geurrijk feest zijn!

### PLANNING 2018

In de toekomst zal het bos verjongd worden met inheems loofhout en wordt er ruimte gegeven aan toekomstbomen en belangrijke zaadbomen. De aanwezigheid van Amerikaanse eik zal verminderd worden terwijl bomen met een belangrijke monumentale waarde in de kijker worden gezet.

### WANDELPADEN

Wandelen in het Aelmoeseneiebos is nog mogelijk, maar hou er rekening mee dat sommige paden moeilijk toegankelijk zijn na veel regen door de werken. Door de signalisatie te volgen kan je je wandeling moddervrij eindigen (of toch moddervrij).

### MEER INFO?

[www.aelmoeseneiebos.ugent.be](http://www.aelmoeseneiebos.ugent.be)

Facebook: ForNaLab

Twitter: @ForNaLab

Instagram: @fornalab

# Onderzoek

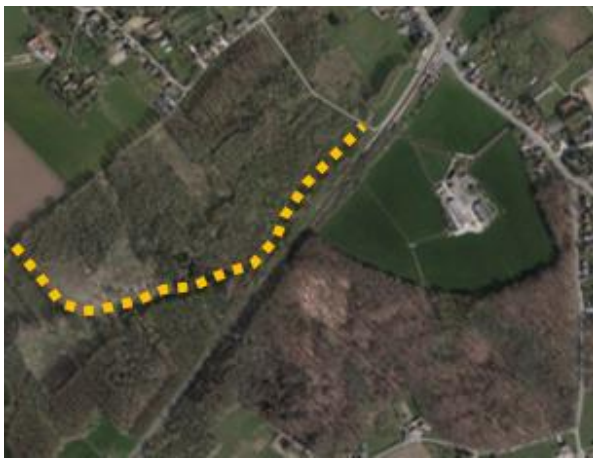
## TRANSECT VOOR HET FORMICA-PROJECT

De temperatuur in een bos kan sterk afwijken van de temperatuur daar buiten. Soorten die in bos voorkomen kunnen op die manier gebufferd blijven van klimaatverandering. Recent werden vijf mini-weerstations geïnstalleerd in het Aelmoeseneiebos waarmee in detail de temperatuur opgevolgd wordt. Deze metingen gebeuren langs een transect van 100 m lang. Het onderzoek maakt deel uit van een groot internationaal netwerk van meer dan 200 weerstationnetjes verspreid over heel Europa. Op deze manier proberen we beter te begrijpen welke factoren de mate van buffering bepalen en hoe de bostemperaturen in de toekomst mogelijk zullen veranderen als gevolg van de wereldwijde klimaatverandering.



# Recreatie en educatie

## NIEUW WANDELPAD DRUK GEBRUIKT



Sinds eind 2015 is er een nieuw wandelpad, dat de Neerstraat verbindt met de Stationswegel. Het wandelpad volgt voor een groot stuk de oeverwal van de Gondebeek en doorkruist een voedselrijke ruigte. Het pad loopt over percelen van de Vlaamse Overheid (Agentschap Natuur en Bos) en de Universiteit Gent en wordt grotendeels onderhouden door Natuurpunt. Hoewel het traject in de winter soms modderig kan liggen wordt het toch al erg goed gebruikt. Via automatische tellingen werd vastgesteld dat een 20-tal wandelaars per dag het pad gebruiken. Binnenkort komt er ook een infobord aan de Stationswegel met meer uitleg over het bos en een kaartje van het pad.

## NIEUWE NAAMPLAATJES

In het arboretum zijn er nieuwe bomen en struiken aangeplant en heeft iedere soort een naambordje gekregen!



## KLIMAATBOS UNIVERSITEIT GENT



In Melle heeft de UGent een klimaatbos, TWIG, aangeplant naast het Geerbos om CO<sub>2</sub>-uitstoot te compenseren. Er werden 5000 bomen aangeplant op een oppervlakte van 2.5 ha. Dit bos zal ook als een openluchtlabo gebruikt worden en is onderdeel van het globale netwerk TreeDivNet ([www.treedivnet.ugent.be](http://www.treedivnet.ugent.be)).